

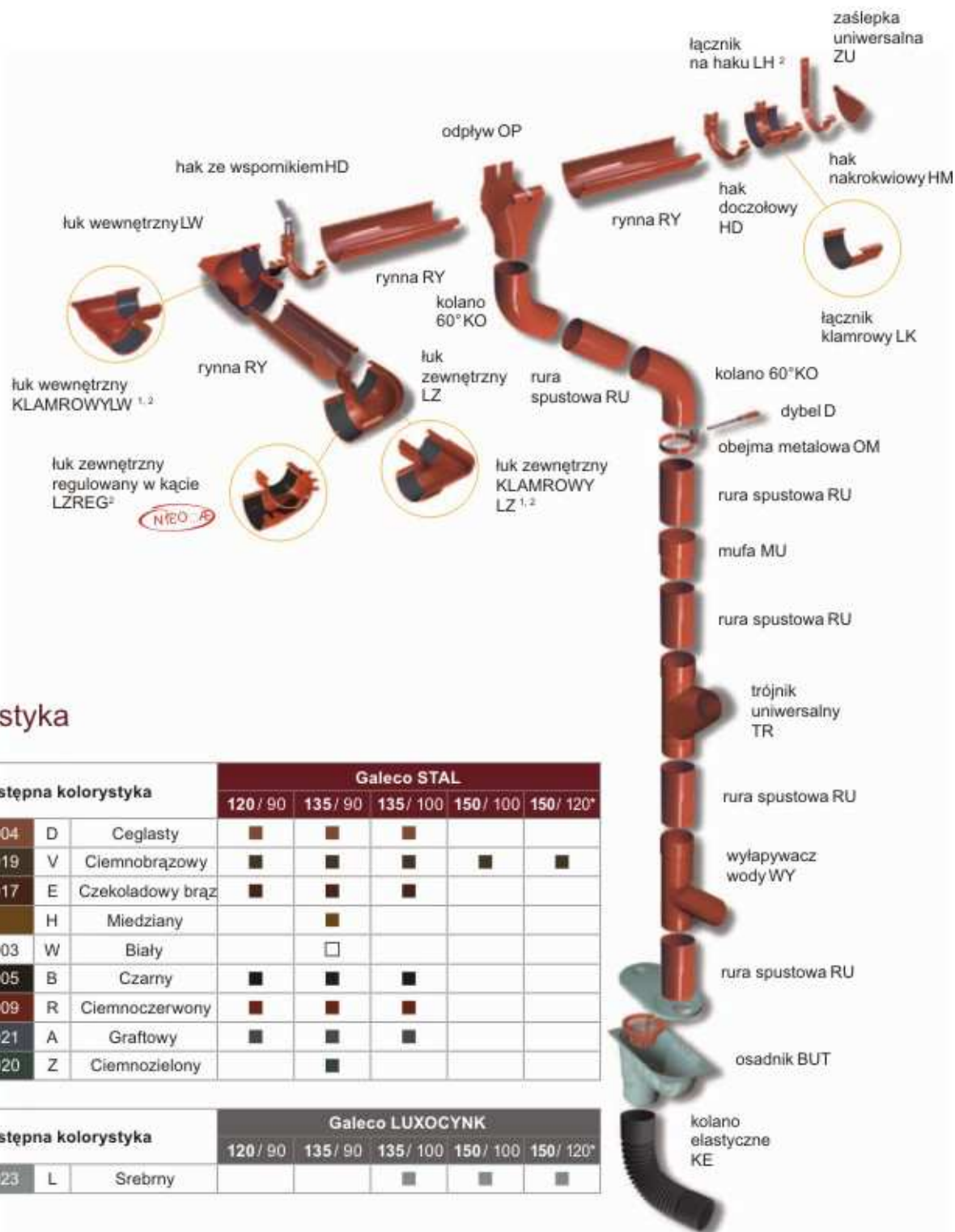


Uśmiech na deszcz

Cennik netto Galeco STAL nr 15f

z dnia 01.11.2012

# System rynnowy Galeco STAL



## Kolorystyka

Dostępna kolorystyka			Galeco STAL				
			120 / 90	135 / 90	135 / 100	150 / 100	150 / 120*
- RAL 8004	D	Ceglasty	■	■	■		
- RAL 8019	V	Ciemnobrązowy	■	■	■	■	■
- RAL 8017	E	Czekoladowy brąz	■	■	■		
	H	Miedziany		■			
- RAL 9003	W	Biały		□			
- RAL 9005	B	Czarny	■	■	■		
- RAL 3009	R	Ciemnoczerwony	■	■	■		
- RAL 7021	A	Grafitowy	■	■	■		
- RAL 6020	Z	Ciemnozielony		■			

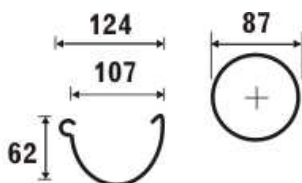
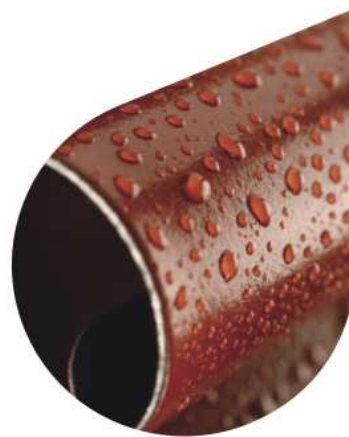
Dostępna kolorystyka			Galeco LUXOCYNK				
			120 / 90	135 / 90	135 / 100	150 / 100	150 / 120*
- RAL 9023	L	Srebrny			■	■	■

1. Dotyczy systemu STAL 120.

2. Innowacyjne rozwiązanie Galeco.

\* Dostępne w IV kwartale 2012.

# Cennik detaliczny netto Galeco STAL 120



pole pow. 52,5 cm<sup>2</sup>

<b>GRAFITOWY RR23</b> ~RAL 7015	<b>CZARNY RR33</b> ~RAL 9005	<b>CEGLASTY RR750</b> ~RAL 8004	<b>CZEKOLADOWY BRĄZ</b> ~RAL 8017	<b>CIEMNOCZERWONY RR29</b> ~RAL 3009	<b>CIEMNOBRĄZOWY RR32</b> ~RAL 8019
<b>A</b>	<b>B</b>	<b>D</b>	<b>E</b>	<b>R</b>	<b>V</b>

szt./opak.

## elementy rynnowe

kod

120

Rynna 3mb	<b>RS120-_-RY300-G</b>	5/105	43,65
Hak metalowy doczołowy	<b>RS120-_-HD----D</b>	1/20	6,96
Hak metalowy nakrokwiowy**	<b>RS120-_-HM----D</b>	1/25	5,50
Hak metalowy nakrokwiowy wzmacn.	<b>RS120-_-HG----D</b>	1/25	7,36
Łącznik rynny <b>KLAMROWY</b>	<b>RS120-_-LK----G</b>	5/30	11,19
Łuk 90° wewnętrzny <b>KLAMROWY</b>	<b>RS120-_-LW090-G</b>	1/5	48,51
Łuk 90° zewnętrzny <b>KLAMROWY</b>	<b>RS120-_-LZ090-G</b>	1/5	48,51
Łuk 135° wewnętrzny	<b>RS120-_-LW135-D</b>	1/4	83,00
Łuk 135° zewnętrzny	<b>RS120-_-LZ135-D</b>	1/4	83,00
Łuk dow. wew. jednopłaszczyznowy*	<b>RS120-_-LW___-D</b>	1/1	87,15
Łuk dow. zewn. jednopłaszczyznowy*	<b>RS120-_-LZ___-D</b>	1/1	87,15
Łuk dow. wew. dwupłaszczyznowy*	<b>RS120-_-LE___-D</b>	1/1	133,83
Łuk dow. zewn. dwupłaszczyznowy*	<b>RS120-_-LV___-D</b>	1/1	133,83
Odpływ 120/90	<b>RS120-_-OP090-G</b>	1/20	18,70
Zaślepka uszczelkowa uniwersalna	<b>RS120-_-ZU----G</b>	5/100	7,72

## elementy spustowe

90

Rura 3mb	<b>SS090-_-RU300-G</b>	2/81	67,64
Rura 1mb	<b>SS090-_-RU100-G</b>	2/48	24,14
Mufa	<b>SS090-_-MU----D</b>	1/24	14,89
Kolano 60°	<b>SS090-_-KO060-G</b>	1/20	23,65
Trójnik uniwersalny	<b>SS090-_-TR060-D</b>	1/6	99,17
Wyłapywacz wody	<b>SS090-_-WY----D</b>	1/12	82,41
Obejma metalowa do dybla	<b>SS090-_-OM----D</b>	10/50	8,38

\* Łuki o nietypowych kątach we wszystkich kolorach realizujemy w terminie do 15 dni roboczych.

\*\* Oferta ważna do wyczerpania zapasów

Dodatkowe informacje:

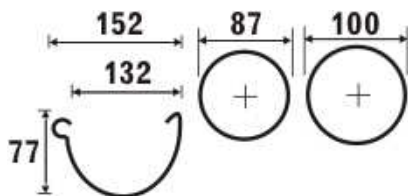
Zgodność z normą : EN 612

Gwarancja: 35 lat

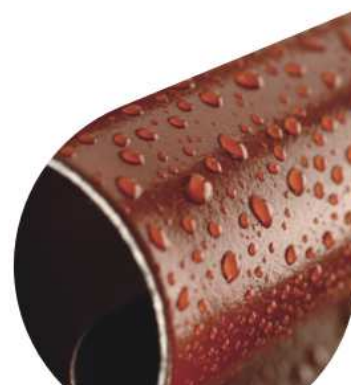
System połączeń: Uszczelkowy

# Cennik detaliczny netto

## Galeco STAL 135



pole pow. 82,5 cm<sup>2</sup>



<b>GRAFITOWY RR23</b> ~RAL 7015	<b>CZARNY RR3B</b> ~RAL 9005	<b>CEGLASTY RR750</b> ~RAL 8004	<b>CZEKOLADOWY BRAZ</b> ~RAL 8017	<b>CIEMNOCZERWONY RR29</b> ~RAL 3009	<b>CIEMNOBRĄZOWY RR32</b> ~RAL 8019	<b>BIAŁY RR20</b> ~RAL 9003	<b>CIEMNOZIELONY RR11</b> ~RAL 6020	<b>MIEDZIANY</b>
<b>A</b>	<b>B</b>	<b>D</b>	<b>E</b>	<b>R</b>	<b>V</b>	<b>W</b>	<b>Z</b>	<b>H</b>

### elementy rynnowe

kod

szt./opak.

135

Rynna 3mb	<b>RS135-_-RY300-G</b>	5/180		53,92				57,96
Rynna 4mb	<b>RS135-_-RY400-G</b>	5/90		76,00				
Hak metalowy doczołowy	<b>RS135-_-HD----D</b>	1/20		8,60				9,25
Hak metalowy nakrokwiowy	<b>RS135-_-HM----D</b>	1/25		9,09				9,77
Hak metalowy nakrokw. wzm.	<b>RS135-_-HG----D</b>	1/25		9,75				10,48
Łącznik rynny <b>KLAMROWY</b>	<b>RS135-_-LK----G</b>	5/30		13,83				14,87
Łącznik rynny <b>Z HAKIEM</b>	<b>RS135-_-LH----D</b>	1/22		16,75				18,01
Łuk 90° wewnętrzny uszczelk.	<b>RS135-_-LW090-G</b>	1/4		59,92				64,41
Łuk 90° zewnętrzny uszczelk.	<b>RS135-_-LZ090-G</b>	1/4		59,92				64,41
Łuk 135° wewnętrzny uszczelk.	<b>RS135-_-LW135-D</b>	1/4		96,97				104,24
Łuk 135° zewnętrzny uszczelk.**	<b>RS135-_-LZ135-D</b>	1/4		70,00				
<b>Łuk zewnętrzny regulow. o kącie 100-165°</b>	<b>RS135-_-LZREG-G</b>	1/2		99,75				107,23
Łuk dow. wew. jednopłaszcz.*	<b>RS135-_-LW___-D</b>	1/1		101,37				108,97
Łuk dow. zewn. jednopłaszcz.*	<b>RS135-_-LZ___-D</b>	1/1		101,37				108,97
Łuk dow. wew. dwupłaszcz.*	<b>RS135-_-LE___-D</b>	1/1		165,32				177,72
Łuk dow. zewn. dwupłaszcz.*	<b>RS135-_-LV___-D</b>	1/1		165,32				177,72
Odpływ 135/90	<b>RS135-_-OP090-G</b>	1/16		23,10				24,83
Odpływ 135/100	<b>RS135-_-OP100-G</b>	1/12		26,57				
Zaślepka uszczelkowa uniwers.	<b>RS135-_-ZU----G</b>	5/50		9,53				10,24

### elementy spustowe

90

Rura 3mb	<b>SS090-_-RU300-G</b>	2/81		67,64				72,71
Rura 1mb	<b>SS090-_-RU100-G</b>	2/48		24,14				25,95
Mufa	<b>SS090-_-MU----D</b>	1/24		14,89				16,01
Kolano 60°	<b>SS090-_-KO060-G</b>	1/20		23,65				25,42
Trójkąt uniwersalny	<b>SS090-_-TR060-D</b>	1/6		99,17				106,61
Wyłapywacz wody	<b>SS090-_-WY----D</b>	1/12		82,41				88,59
Obejma metalowa do dybla	<b>SS090-_-OM----D</b>	10/50		8,38				9,01

### elementy spustowe

100

Rura 3mb	<b>SS100-_-RU300-G</b>	2/60		77,79				
Rura 1mb	<b>SS100-_-RU100-G</b>	2/36		27,76				
Mufa	<b>SS100-_-MU----D</b>	1/27		17,12				
Kolano 60°	<b>SS100-_-KO060-G</b>	1/16		27,20				
Trójkąt uniwersalny	<b>SS100-_-TR060-D</b>	1/6		114,05				
Obejma metalowa do dybla	<b>SS100-_-OM----D</b>	10/50		9,64				

\* Łuki o nietypowych kątach we wszystkich kolorach realizujemy w terminie do 15 dni roboczych.

\*\* Oferta ważna do wyczerpania zapasów

Dodatkowe informacje:

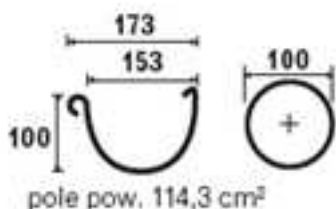
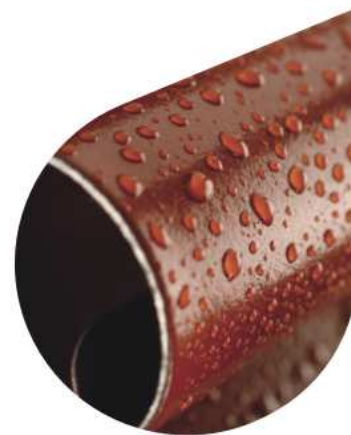
Zgodność z normą : EN 612

Gwarancja: 35 lat

System połączeń: Uszczelkowy

# Cennik detaliczny netto

## Galeco STAL 150



CIEMNOBRĄZOWY RR32  
~RAL 8019

V

<b>elementy rynnowe</b>	kod	szt./opak.	150
Rynna 4mb	<b>RS150-_-RY400-G</b>	5/50	85,00
Hak metalowy doczołowy	<b>RS150-_-HD----D</b>	1/25	9,89
Hak metalowy nakrokwiowy wzmocniony	<b>RS150-_-HG----D</b>	1/25	11,21
Łącznik rynny <b>KLAMROWY</b>	<b>RS150-_-LK----Z</b>	1/10	15,90
Łuk 90° wewnętrzny	<b>RS150-_-LW090-Z</b>	1/5	68,91
Łuk 90° zewnętrzny	<b>RS150-_-LZ090-Z</b>	1/5	68,91
Łuk 135° wewnętrzny	<b>RS150-_-LW135-D</b>	1/1	111,52
Łuk 135° zewnętrzny	<b>RS150-_-LZ135-D</b>	1/1	111,52
Odpływ 150/100	<b>RS150-_-OP100-D</b>	1/25	30,56
Odpływ 150/120	<b>RS150-_-OP120-D</b>	1/25	36,67
Zaślepka uszczelkowa uniwersalna	<b>RS150-_-ZU----Z</b>	1/25	10,96
<b>elementy spustowe</b>			<b>100</b>
Rura 3mb	<b>SS100-_-RU300-G</b>	2/60	77,79
Rura 1mb	<b>SS100-_-RU100-G</b>	2/36	27,76
Mufa	<b>SS100-_-MU----D</b>	1/27	17,12
Kolano 60°	<b>SS100-_-KO060-G</b>	1/16	27,20
Trójkąt uniwersalny	<b>SS100-_-TR060-D</b>	1/6	114,05
Obejma metalowa do dybla	<b>SS100-_-OM----D</b>	10/50	9,64
<b>elementy spustowe</b>			<b>120</b>
Rura 4mb	<b>SS120-_-RU400-G</b>	2/40	124,46
Mufa	<b>SS120-_-MU----D</b>	1/27	20,54
Kolano 72°	<b>SS120-_-KO072-D</b>	1/8	32,64
Obejma metalowa do dybla	<b>SS120-_-OM----D</b>	10/50	11,57

Dodatkowe informacje:

Zgodność z normą :

EN 612

Gwarancja:

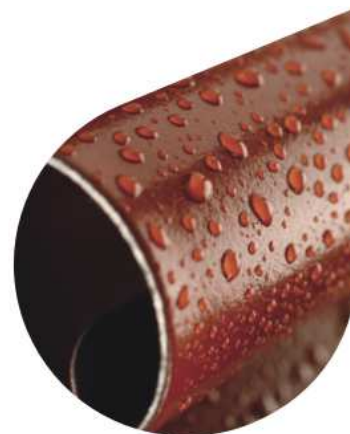
35 lat

System połączeń:

Uszczelkowy

# Cennik detaliczny netto

## Galeco STAL akcesoria



<b>akcesoria</b>	kod	szt./opak.	
Osadnik uniwersalny*	<b>OG-OSD---_-BUT-A</b>	1/8	29,65
Kolano PE elastyczne	<b>OG-POL110-KE110-A</b>	1/8	9,45
Wspornik do haka doczołowego	<b>RUUNI---W-300-D</b>	50/50	3,77
Stopka obejmy do płyty warstwowej	<b>SPUNI---D-STW-D</b>	10/100	4,00
Dybel 60 mm	<b>SPUNI---D-060-K</b>	10/100	1,97
Dybel 100 mm	<b>SPUNI---D-100-D</b>	10/100	2,26
Dybel 140 mm	<b>SPUNI---D-140-D</b>	10/100	2,49
Dybel 180 mm	<b>SPUNI---D-180-D</b>	10/100	2,77
Dybel 220 mm	<b>SPUNI---D-220-D</b>	10/100	3,00
Dybel 250 mm	<b>SPUNI---D-250-K</b>	10/100	3,23
Dybel 300 mm	<b>SPUNI---D-300-K</b>	10/100	3,53
Klej do narożnika regulowanego STAL**	<b>RSUNI---KJ080-G</b>	1/1	16,00
Koszyczek do osadnika BUT --	<b>OG-OSD----KOSZ-A</b>	1/1	5,00
Klapka do osadnika BUT*/--	<b>OG-OSD---_-KLV-A</b>	1/1	5,00
Klapka pod rurę do osadnika BUT*/--	<b>OG-OSD---_-KLR-A</b>	1/1	5,00
Zaprawka do stali	<b>RSUNI-_-ZAPR--L</b>	1/1	15,00

\* Dostępne kolory: ciemnobrązowy, czarny, jasnopopielaty

\*\* 100% szczelności połączenia po 24 godzinach tylko przy zastosowaniu powyższego kleju

-- Dostępne na zamówienie

Dodatkowe informacje:

Zgodność z normą: EN 607

Gwarancja: 35 lat

System połączeń: Uszczelkowy

# Galeco Rainwater Technology

## Biura Handlowe

BH Gdynia, ul. Hutnicza 24, tel.: 58 667 35 35, fax: 58 663 74 15, 58 732 15 73, e-mail: [gdynia@galeco.pl](mailto:gdynia@galeco.pl)

BH Śląsk, Mikołów, ul. Gliwicka 122, tel.: 32 354 31 73, fax: 32 354 31 74, 12 376 76 21, e-mail: [katowice@galeco.pl](mailto:katowice@galeco.pl)

BH Płock, ul. Kostrogaj 5, tel.: 24 262 01 28, fax: 24 262 01 48, 24 362 09 16, e-mail: [plock@galeco.pl](mailto:plock@galeco.pl)

BH Poznań, ul. Warszawska 37a, tel.: 61 661 58 40, fax: 61 661 58 41, 61 646 84 81, e-mail: [poznan@galeco.pl](mailto:poznan@galeco.pl)

BH Puławy, ul. Dęblińska 56, tel.: 81 886 45 19, fax: 81 888 69 95, 81 463 40 37, e-mail: [pulawy@galeco.pl](mailto:pulawy@galeco.pl)

BH Tarnów, ul. Kochanowskiego 30, tel.: 14 623 04 38, fax: 14 623 04 45, 14 689 09 98, e-mail: [tarnow@galeco.pl](mailto:tarnow@galeco.pl)

BH Warszawa, Sulejówek, ul. Trakt Brzeski 134, tel.: 22 783 38 58, fax: 22 783 34 45, 22 203 47 67, e-mail: [warszawa@galeco.pl](mailto:warszawa@galeco.pl)

BH Wrocław, ul. Północna 15-19, tel.: 71 313 11 14, fax: 71 347 28 44, 71 723 47 73, e-mail: [wroclaw@galeco.pl](mailto:wroclaw@galeco.pl)

## Składy Regionalne

Białystok, ul. Hurtowa 11, tel.: 85 664 34 74, fax: 85 662 88 36, e-mail: [bialystok@galeco.pl](mailto:bialystok@galeco.pl)

Olsztyn, ul. Lubelska 44, tel.: 89 533 59 57, fax: 89 533 59 57, e-mail: [olsztyn@galeco.pl](mailto:olsztyn@galeco.pl)

Gorzów Wielkopolski, ul. Husarska 35, tel.: 95 720 81 11, fax: 95 720 81 11, e-mail: [gorzow@galeco.pl](mailto:gorzow@galeco.pl)

Rzgów k/Łodzi, ul. Rudzka 2, tel./fax: 42 214 25 60, 42 214 23 32, e-mail: [lodz@galeco.pl](mailto:lodz@galeco.pl)



**polski pomysł  
polski producent  
polska praca**



**Galeco Sp. z o. o., ul. Uśmiechu 1, 32-083 Balice**

[www.galeco.pl](http://www.galeco.pl), [galeco@galeco.pl](mailto:galeco@galeco.pl)

[www.galeco.info](http://www.galeco.info), [export@galeco.pl](mailto:export@galeco.pl)

infolinia: **801 623 626\***

PAŃSTWA UWAGI ODNOŚNIE PRODUKTÓW PROSIMY KIEROWAĆ NA ADRES MAILOWY: [produkt@galeco.pl](mailto:produkt@galeco.pl)

Galeco Sp. z o. o. ul. Uśmiechu 1, 32-083 Balice k/Krakowa, Sąd Rejonowy dla Krakowa-Śródmieścia w Krakowie, XI Wydział Gospodarczy Krajowego Rejestru Sądowego, Numer KRS 0000102185, NIP 679-25-94-371

Galeco zastrzega sobie możliwość zmian w wyniku ciągłego rozwoju produktu, jak również zmian cen bez odrębnego powiadomienia.

Niniejszy cennik zawiera informacje o sugerowanych przez Galeco cenach detalicznych netto, wyrażonych w PLN.

Cennik nie stanowi oferty handlowej w rozumieniu art. 66 §1 Kodeksu Cywilnego.



Zaufaj bezpiecznym rozwiązaniom.

pieczętka dystrybutora